

Angående Sun Java version 6 update 19

(utkommen 2010-03-30)

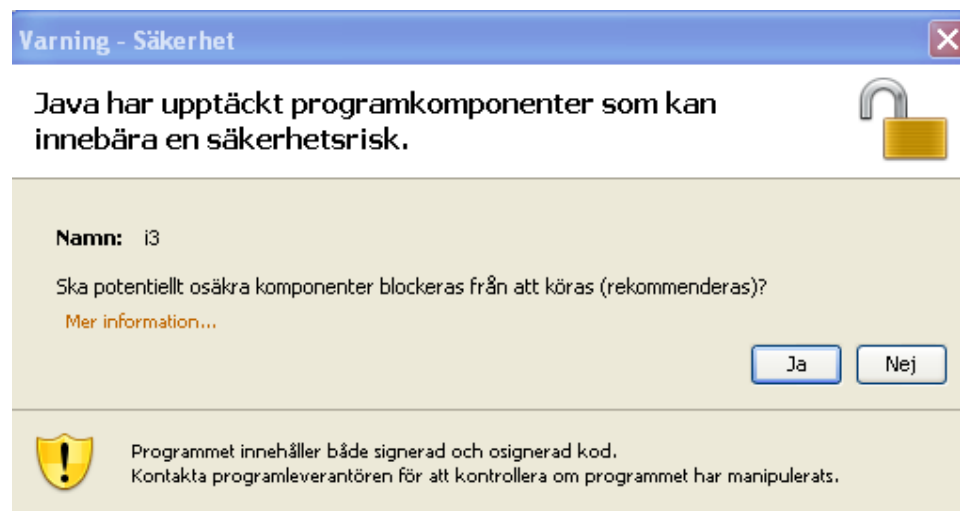
Java för Windows - Internet Explorer

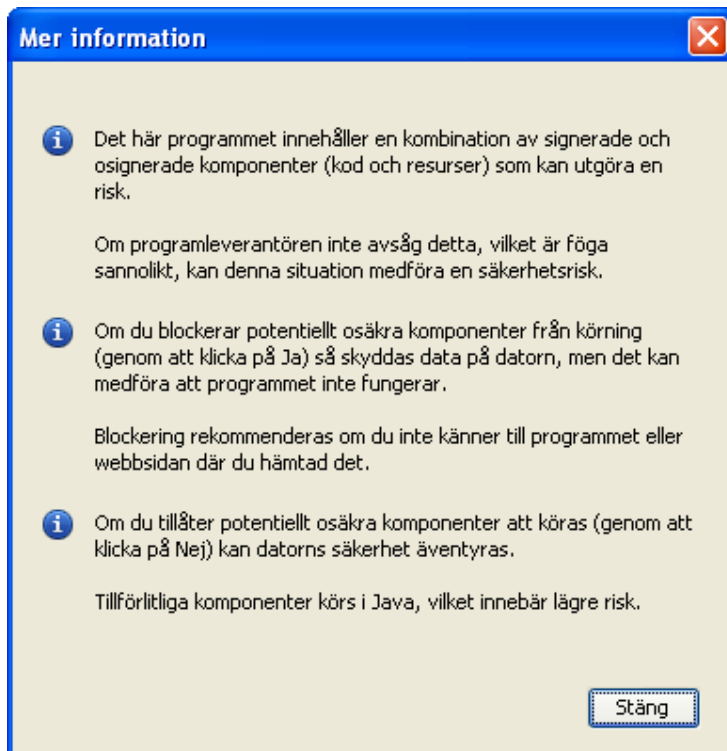
Recommended Version 6 Update 19 (filstorlek: ~ 10 MB)

Windows 7, Vista, XP, 2003 och 2008 Server

Bakgrund

I denna version av Sun Java har det tillkommit en säkerhetsfunktion som gör att användaren får svara på en säkerhetsfråga. Om användaren svarar "Ja" så fungerar INTE Smartworks Superformblanketter.





Anledningen till att Sun Java anser att detta är en säkerhetsrisk är följande:

Smartworks Superform i3-filler är en plug-in till Internet Explorer. I3-filler är signerad med ett kodcertifikat från Thawte.com och betraktas därför som "säker kod" av Java.



Det som Sun Java nu anser vara osäkert är att vi har kundanpassad programmeringskod i de elektroniska blanketterna. Detta för att varje kund vill ha olika funktioner i blanketterna och t.ex. mailadresser till den som ska få meddelande från blanketten när den är ifylld. Resultatet blir då en "blandad kod" och det är detta som Java nu varnar för.

Hur kan jag jobba vidare?

Det en användare behöver tänka på är att svara NEJ på frågan :
"*Ska potentiellt osäkra komponenter blockeras från att köras (rekommenderas)?*"

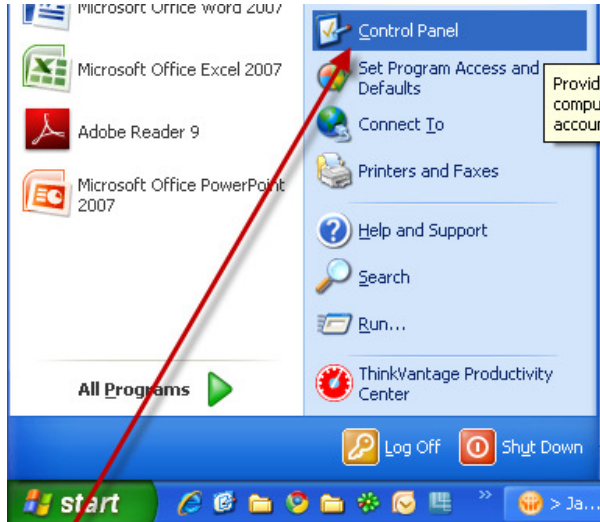
Om användaren klickar JA kommer blanketten INTE att fungera. För att kunna använda blanketten trots att man svarat JA måste man:

- stänga alla Internet Explorer-fönster,
- starta om browsern och
- tömma Temporära Internetfiler

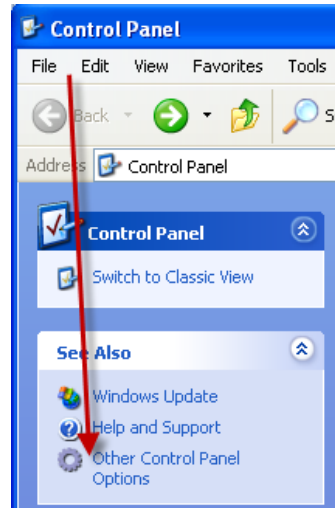
Sedan kan man på nytt starta Internet Explorer och använda blanketten.

Hur löser jag det permanent?

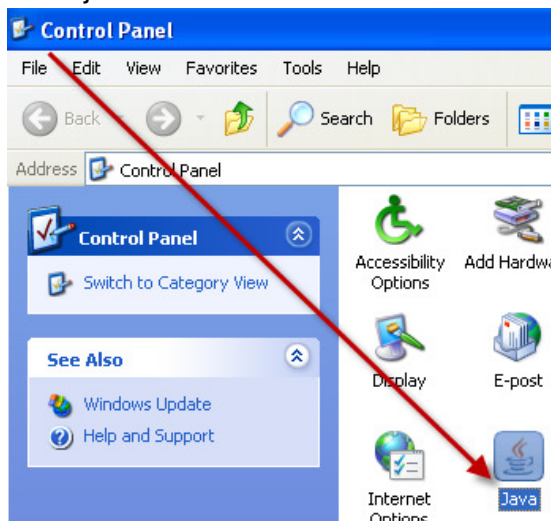
1. För att undvika att få upp frågan helt kan man gå in i KONTROLLPANELEN



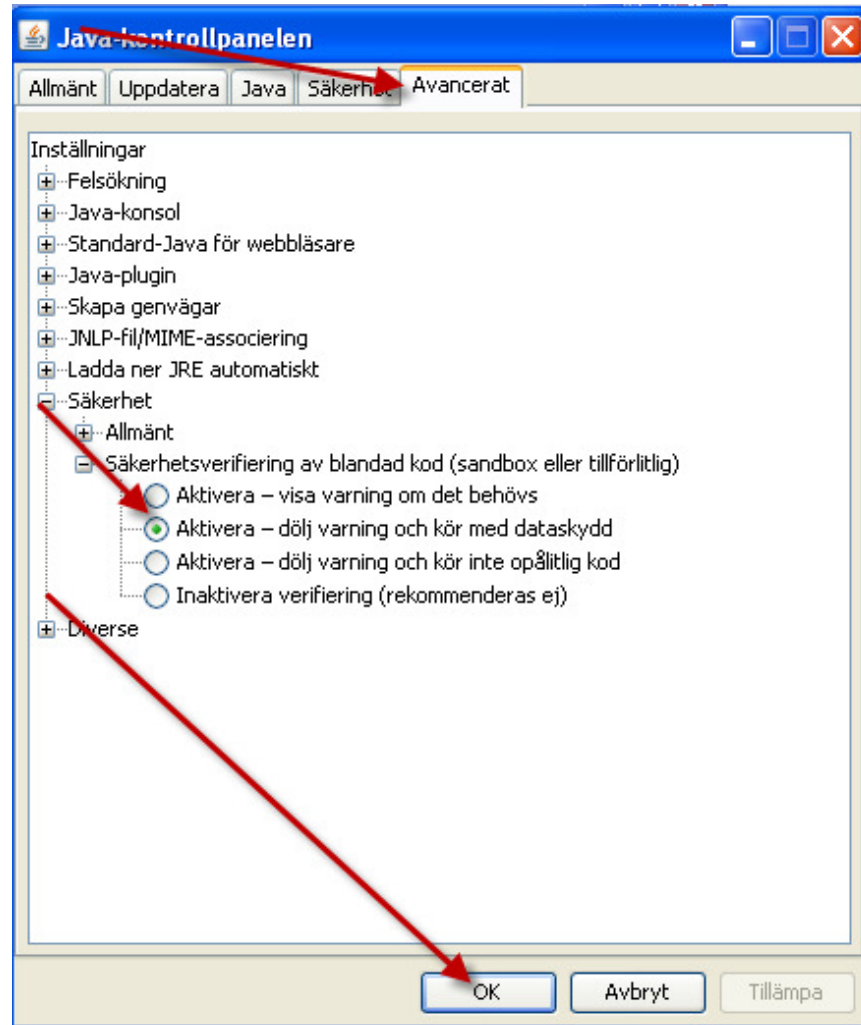
2. I vissa windows-versioner måste du nu klicka på en undermeny OTHER CONTROL PANEL OPTIONS



3. Välj sedan ikonen JAVA



Klicka på fliken AVANCERAT, Klicka önskat säkerhets-val och klicka på OK.



Konsultera en IT-tekniker om du inte är säker på att/hur du vill genomföra detta.

Disclaimer

Smartwork tar inget ansvar för följdproblem eller eventuella fel i instruktionen.

Lycka till önskar Smartwork Support

Telefon 0380-79 700

info@smartwork.se